

INFIN[∞]



1 Technische Daten

1.A Allgemeine Merkmale

Gehäuse	:	Aluminium
Abdeckung	:	-
Optik	:	Linse
Material	:	-
Lichtquelle	:	LED
Schutzart	:	IP20 / IP40
Schlagfestigkeit	:	IK02
Farbe	:	RAL9003 - RAL9005
Montageart	:	Anbau / Pendel

1.B Optische Merkmale

Farbwiedergabe (CRI)	:	≥ 80
Farbtemperatur (CCT)	:	2700 K 3000 K 4000 K 5000 K 5700 K 6500 K
Austrahlwinkel	:	30°x90° Asymmetrisch Doppelasymmetrisch 30° 60° 90° 25°x105°
Photobiologische Risikogruppe	:	-

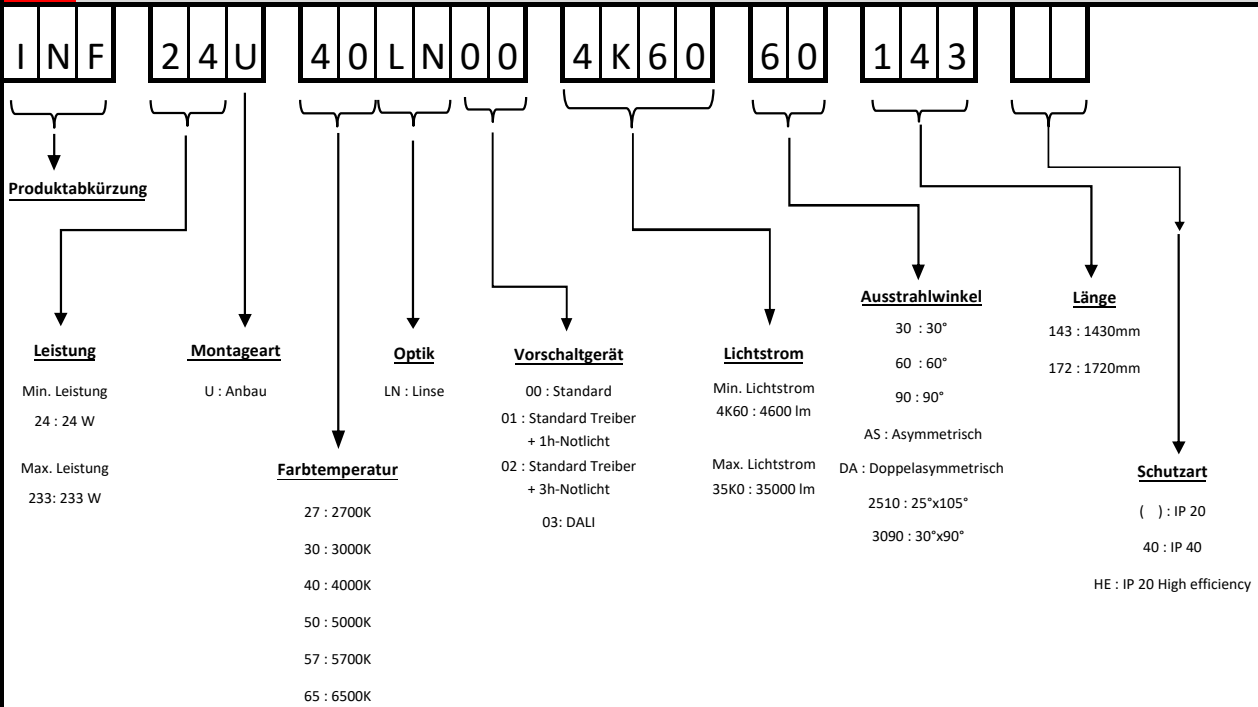
1.C Elektrische Merkmale

Eingangsspannung	:	220 - 240 V AC
Eingangsfrequenz	:	50 - 60 Hz
Schutzklasse	:	Klasse I
Überspannungsschutz	:	1 kV
Notstromaggregat	:	bis zu 3h-Notlicht auf Anfrage
Vorschaltgerät	:	On-Off / Dali
Leistungsfaktor	:	> 0.9
Bemessungslebensdauer L80B10 @25°	:	≥ 90.000 Std.
Bemessungslebensdauer L80B10 @40°	:	≥ 84.000 Std.

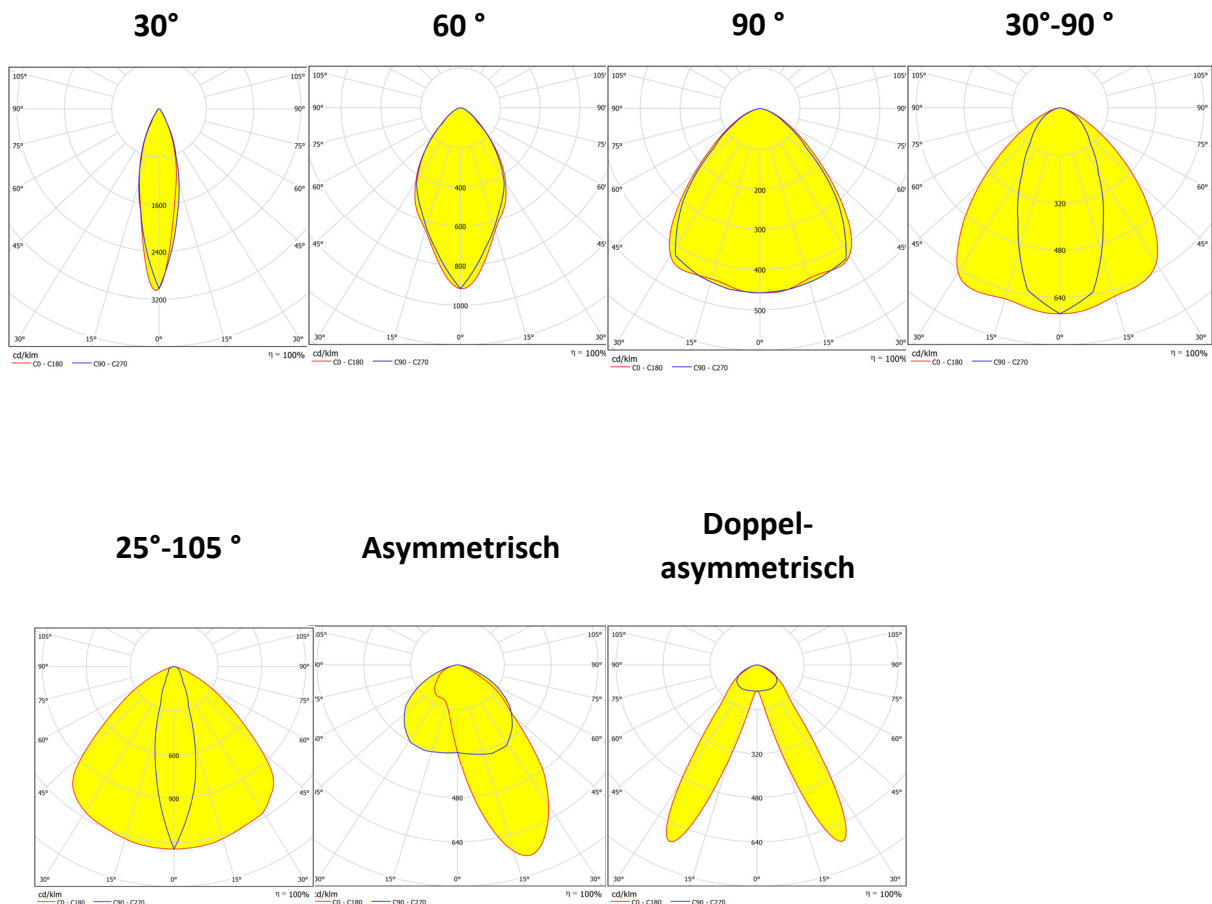
*Lichtstromtoleranz: ± 10% | Stromverbrauchstoleranz: ± 5%

INFIN[∞]

2 Produktcode Struktur



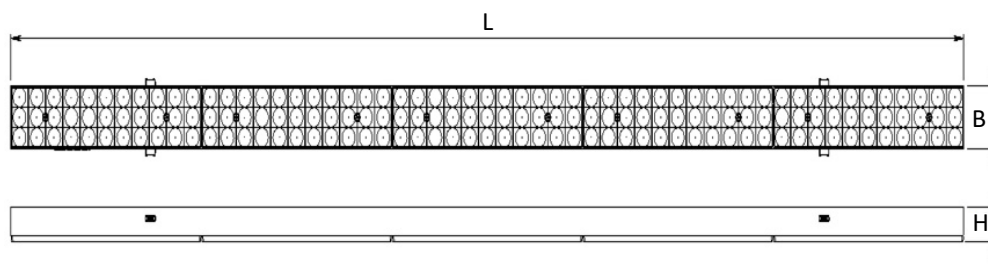
3 Lichtverteilung



INFIN[∞]

4 Produkttypen

Artikelnr.	Produktbezeichnung	Leistung (W)	Lichtstrom (LM)	Lichtausbeute (LM/W)	Betriebsumgebungs-temperatur / Ta (C°)		Schlagfestigkeit	Maße (mm)
					-20	+45		LxBxH
3274986	INF 024U 40LN00 4K60 90 143 HE	23,9	4553,5	190,5	-20	+45	IK02	1433x63,5x34
3270781	INF 035U 40LN00 6K50 90 143 HE	35	6500	185,71	-20	+45	IK02	1433x63,5x34
3273370	INF 046U 40LN00 8K40 60 143 HE	45,5	8363,0	183,8	-20	+45	IK02	1433x63,5x34
3273508	INF 054U 40LN00 9K80 60 143 HE	54,0	9837,0	182,2	-20	+45	IK02	1433x63,5x34
3273709	INF 069U 40LN00 12K0 60 143 HE	68,9	12000,0	174,2	-20	+45	IK02	1433x63,5x34
3273712	INF 092U 40LN00 17K7 60 143 HE	99,7	17711,0	177,6	-20	+45	IK02	1433x63,5x34
3273714	INF 113U 40LN00 20K5 60 143 HE	113,4	20481,0	180,6	-20	+45	IK02	1433x63,5x34
3273717	INF 145U 40LN00 25K2 60 143 HE	144,6	25229,0	174,5	-20	+45	IK02	1433x63,5x34
3273719	INF 046U 40LN00 8K40 60 172 HE	44,4	8249,0	185,8	-20	+45	IK02	1720x63,5x34
3273821	INF 054U 40LN00 9K80 60 172 HE	54,6	10035,0	183,8	-20	+45	IK02	1720x63,5x34
3273984	INF 069U 40LN00 12K0 60 172 HE	64,1	11805,0	184,2	-20	+45	IK02	1720x63,5x34
3273987	INF 100U 40LN00 17K7 60 172 HE	99,0	17871,0	180,5	-20	+45	IK02	1720x63,5x34
3273990	INF 113U 40LN00 20K5 60 172 HE	110,9	20412,0	184,1	-20	+30	IK02	1720x63,5x34
3273994	INF 146U 40LN00 25K2 60 172 HE	142,6	25401,0	178,1	-20	+30	IK02	1720x63,5x34
3157020	INF 036U 40LN00 5K00 90 143	36	5000	138,89	-20	+45	IK02	1433x63,5x34
3157026	INF 042U 40LN00 5K80 90 143	42	5800	138,10	-20	+45	IK02	1433x63,5x34
3157032	INF 052U 40LN00 7K86 90 143	52	7860	151,15	-20	+45	IK02	1433x63,5x34
3157038	INF 064U 40LN00 9K50 90 143	64	9500	148,44	-20	+45	IK02	1433x63,5x34
3157044	INF 082U 40LN00 12K0 90 143	82	12000	146,34	-20	+45	IK02	1433x63,5x34
3245457	INF 101U 40LN00 15K4 90 143 CKG EL	101	15400	152,48	-20	+45	IK02	1433x125x47
3245486	INF 135U 40LN00 20K2 90 143 CKG EL	135	20200	149,63	-20	+45	IK02	1433x125x47
3245491	INF 183U 40LN00 24K9 90 143 CKG EL	183	24900	136,07	-20	+45	IK02	1433x125x47
3157050	INF 035U 40LN00 5K20 90 172	35	5200	148,57	-20	+45	IK02	1720x63,5x34
3157056	INF 044U 40LN00 6K29 90 172	44	6290	142,95	-20	+45	IK02	1720x63,5x34
3157062	INF 056U 40LN00 7K84 90 172	56	7840	140,00	-20	+45	IK02	1720x63,5x34
3157068	INF 065U 40LN00 9K92 90 172	65	9920	152,62	-20	+45	IK02	1720x63,5x34
3157074	INF 078U 40LN00 12K0 90 172	78	12000	153,85	-20	+45	IK02	1720x63,5x34
3241405	INF 102U 40LN00 15K8 90 172 CKG	102	15800	154,90	-20	+45	IK02	1720x125x47
3245468	INF 102U 40LN00 15K8 90 172 CKG EL	102	16500	161,76	-20	+45	IK02	1720x125x47
3202361	INF 116U 40LN00 16K5 90 172	116	16500	142,24	-20	+45	IK02	1720x63,5x34
3202146	INF 129U 40LN00 20K0 90 172 CKG	129	20000	155,04	-20	+45	IK02	1720x125x47
3248504	INF 136U 40LN00 20K7 90 172 20 30C	136	20700	152,21	-20	+30	IK02	1720x63,5x34
3245496	INF 204U 40LN00 28K1 90 172 CKG EL	204	28100	137,75	-20	+45	IK02	1720x125x47
3245503	INF 233U 40LN03 35K0 90 172 CKG EL	233	35000	150,21	-20	+40	IK02	1720x125x47



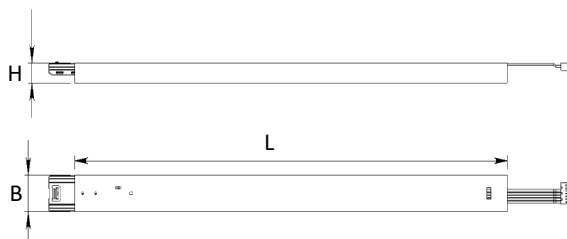
INFIN[∞]

4 Technische Zeichnungen

Nur Gehäuse (mit Konnektor)

DV		L	B	H
5	3141561 INF ARA GVD I5 1433 TK	1433	63.5	35
	3159842 INF ARA GVD I5 2866 TK	2866	63.5	35
	3159852 INF ARA GVD I5 4300 TK	4300	63.5	35
	3265869 INF BAS BESLEME MOD TK-5I	318	63.5	60.7
	3275869 INF SON GVD 401 TK - BOS	85	401	60.7
7	3141562 INF ARA GVD I7 1433 TK	1433	63.5	35
	3159843 INF ARA GVD I7 2866 TK	2866	63.5	35
	3159853 INF ARA GVD I7 4300 TK	4300	63.5	35
	3265870 INF BAS BESLEME MOD TK-7I	318	63.5	60.7
	3275869 INF SON GVD 401 TK - BOS	85	401	60.7
9	3141563 INF ARA GVD I9 1433 TK	1433	63.5	35
	3159844 INF ARA GVD I9 2866 TK	2866	63.5	35
	3159854 INF ARA GVD I9 4300 TK	4300	63.5	35
	3265871 INF BAS BESLEME MOD TK-9I	318	63.5	60.7
	3275869 INF SON GVD 401 TK - BOS	85	401	60.7
11	3141564 INF ARA GVD I11 1433 TK	1433	63.5	35
	3159845 INF ARA GVD I11 2866 TK	2866	63.5	35
	3159855 INF ARA GVD I11 4300 TK	4300	63.5	35
	3265872 INF BAS BESLEME MOD TK-11I	318	63.5	60.7
	3275869 INF SON GVD 401 TK - BOS	85	401	60.7
5	3141569 INF ARA GVD I5 1720 TK	1720	63.5	35
	3159846 INF ARA GVD I5 3440 TK	3438	63.5	35
	3159856 INF ARA GVD I5 5160 TK	5158	63.5	35
	3265869 INF BAS BESLEME MOD TK-5I	318	63.5	60.7
	1042681 INF SONLANDIRMA BASLIK	85	63.5	60.7
7	3141570 INF ARA GVD I7 1720 TK	1720	63.5	35
	3159847 INF ARA GVD I7 3440 TK	3438	63.5	35
	3159857 INF ARA GVD I7 5160 TK	5158	63.5	35
	3265870 INF BAS BESLEME MOD TK-7I	318	63.5	60.7
	1042681 INF SONLANDIRMA BASLIK	85	63.5	60.7
9	3141571 INF ARA GVD I9 1720 TK	1720	63.5	35
	3159848 INF ARA GVD I9 3440 TK	3438	63.5	35
	3159858 INF ARA GVD I9 5160 TK	5158	63.5	35
	3265871 INF BAS BESLEME MOD TK-9I	318	63.5	60.7
	1042681 INF SONLANDIRMA BASLIK	85	63.5	60.7
11	3141572 INF ARA GVD I11 1720 TK	1720	63.5	35
	3159849 INF ARA GVD I11 3440 TK	3438	63.5	35
	3159859 INF ARA GVD I11 5160 TK	5158	63.5	35
	3265872 INF BAS BESLEME MOD TK-11I	318	63.5	60.7
	1042681 INF SONLANDIRMA BASLIK	85	63.5	60.7

DV: Durchverdrahtung



Bemerkung: Alle Abmessungen sind in Millimeter (mm) angegeben.

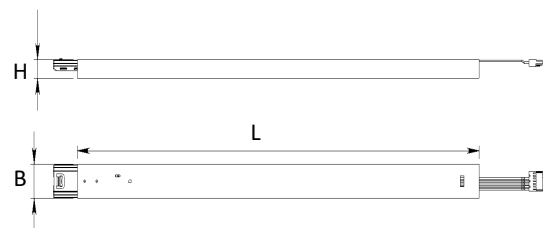
INFIN[∞]

4 Technische Zeichnungen

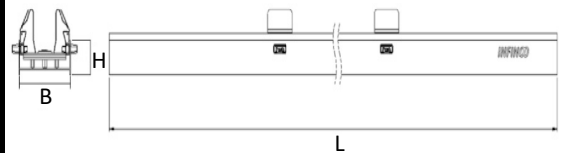
Nur Gehäuse (ohne Konnektor)

DV		L	B	H
5	3141557 INF BOS ARA GVD I5 1000 TK	1000	63.5	35
	3163907 INF BOS ARA GVD I5 1433 TK	1433	63.5	35
	3141565 INF BOS ARA GVD I5 1500 TK	1500	63.5	35
	3163911 INF BOS ARA GVD I5 1720 TK	1433	63.5	35
	3141573 INF BOS ARA GVD I5 2000 TK	2000	63.5	35
	3141577 INF BOS ARA GVD I5 2500 TK	2500	63.5	35
	3141581 INF BOS ARA GVD I5 3000 TK	3000	63.5	35
7	3141558 INF BOS ARA GVD I7 1000 TK	1000	63.5	35
	3163908 INF BOS ARA GVD I7 1433 TK	1433	63.5	35
	3141566 INF BOS ARA GVD I7 1500 TK	1500	63.5	35
	3163912 INF BOS ARA GVD I7 1720 TK	1720	63.5	35
	3141574 INF BOS ARA GVD I7 2000 TK	2000	63.5	35
	3141578 INF BOS ARA GVD I7 2500 TK	2500	63.5	35
	3141582 INF BOS ARA GVD I7 3000 TK	3000	63.5	35
9	3141559 INF BOS ARA GVD I9 1000 TK	1000	63.5	35
	3163909 INF BOS ARA GVD I9 1433 TK	1433	63.5	35
	3141567 INF BOS ARA GVD I9 1500 TK	1500	63.5	35
	3163913 INF BOS ARA GVD I9 1720 TK	1720	63.5	35
	3141575 INF BOS ARA GVD I9 2000 TK	2000	63.5	35
	3141579 INF BOS ARA GVD I9 2500 TK	2500	63.5	35
	3141583 INF BOS ARA GVD I9 3000 TK	3000	63.5	35
11	3141560 INF BOS ARA GVD I11 1000 TK	1000	63.5	35
	3163910 INF BOS ARA GVD I11 1433 TK	1433	63.5	35
	3141568 INF BOS ARA GVD I11 1500 TK	1500	63.5	35
	3163914 INF BOS ARA GVD I11 1720 TK	1720	63.5	35
	3141576 INF BOS ARA GVD I11 2000 TK	2000	63.5	35
	3141580 INF BOS ARA GVD I11 2500 TK	2500	63.5	35
	3141584 INF BOS ARA GVD I11 3000 TK	3000	63.5	35

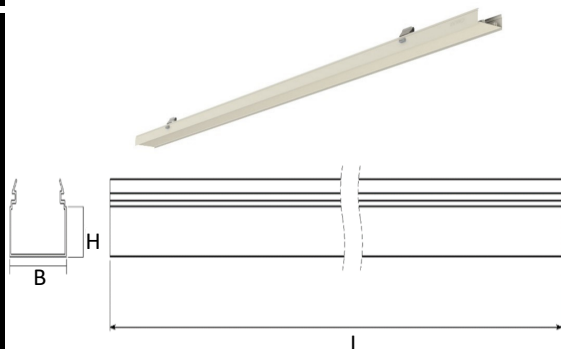
DV: Durchverdrahtung



3141617 INF BOS METAL KAPAK 1000 TK	1000	63.5	23
3159895 INF BOS METAL KAPAK 1433 TK	1433	63.5	23
3141618 INF BOS METAL KAPAK 1500 TK	1500	63.5	23
3141619 INF BOS METAL KAPAK 2000 TK	2000	63.5	23



2151521 INF ABS BOS PLSTK KAPAK PRF - 850	850	63.5	23
2078122 INF BOS PLSTK KAPAK PRF - 1000	1000	63.5	23
2074772 INF BOS PLSTK KAPAK PRF - 1433	1433	63.5	23
2078124 INF BOS PLSTK KAPAK PRF - 1500	1500	63.5	23
2078125 INF BOS PLSTK KAPAK PRF - 2000	2000	63.5	23
2078126 INF BOS PLSTK KAPAK PRF - 2500	2500	63.5	23
2079010 INF BOS PLSTK KAPAK PRF - 2865	2865	63.5	23
2078127 INF BOS PLSTK KAPAK PRF - 3000	3000	63.5	23
2079012 INF BOS PLSTK KAPAK PRF - 4298	4298	63.5	23



Bemerkung: Alle Abmessungen sind in Millimeter (mm) angegeben.

INFIN[∞]

5 Befestigungssysteme

Kette



3156586 - Montageset mit Ketten für Befestigung an Decke

3156587 - Montageset mit Ketten für Befestigung an Kabelrinne

Stahlseil



3156584 - Montageset mit Stahlseil für Befestigung an Decke

3156585 - Montageset mit Stahlseil für Befestigung an Kabelrinne

Stange



3156580 - Montageset mit Stangen für Befestigung an Decke

3156581 - Montageset mit Stangen für Befestigung an Kabelrinne

Direktmontage



3156891 - Montageset für Befestigung an Decke

3156892 - Montageset für Befestigung an Kabelrinne



3180360 - Montageset für Retrofit-Anwendungen